



CENTRES PERMANENTS  
D'INITIATIVES POUR  
L'ENVIRONNEMENT

*L'engagement responsable*



## Éducateur-trice à l'environnement dans un cadre associatif, au service d'un projet

### Autres appellations possibles

- Éducateur-trice pour le développement durable
- Animateur-trice-formateur-trice en environnement
- Animateur-trice développement durable
- Animateur-trice éducation à l'environnement et au développement durable
- Animateur-trice nature ou en écologie nature
- Animateur-trice pédagogique
- Animateur-trice sur une ou des thématique-s environnementale-s spécifique-s

► Date de création : Décembre 2012

### CONVENTION COLLECTIVE ANIMATION (REPÈRES)

À partir du groupe C

### QUALIFICATIONS

Bac+2 à Bac +5 éventuellement, fonction de la technicité des animations  
Compétences ou expériences en techniques d'animation sont un plus (ex : BPJEPS)

## ► Missions principales

- Assurer des missions d'éducation de tout public (scolaire, loisir, grand public, spécialistes, professionnels...) aux préoccupations environnementales et aux enjeux du développement durable dans le respect de la culture du réseau.
- Créer des outils pédagogiques.

### RATTACHEMENTS

#### Hiéarchiques

- Directeur-trice

#### Fonctionnels

- Directeur-trice adjoint-e ou responsable / coordinateur-trice pédagogique ou de secteur
- Administrateur-trice référent-e
- Commissions

avec le soutien de :



Cette publication est cofinancée par l'Union européenne

## ► Activités principales

### Niveaux distingués dans l'emploi

Trois niveaux cumulatifs, non en termes de contenu mais en termes de compétences. Les compétences requises dès le niveau 1 le sont pour l'ensemble des niveaux.

Le niveau dépend essentiellement du type de public visé (loisir vs varié), de la dimension du projet (simple vs complexe / multi-partenarial) et de l'expertise thématique (généraliste vs spécialisée)

Niveau	Intitulé	Compétences
1	Chargé-e d'animation	Animation
2	Conseiller-ère pédagogique	Création, production d'outils
3	Chargé-e de développement éducation à l'environnement et au développement durable	Ingénierie, projets multi-partenariaux...

ACTIVITÉS	NIVEAUX		
	Niv. 1	Niv. 2	Niv. 3
● <b>Animation</b>			
• Participer à la conception des projets pédagogiques .....	X		
• Animer des modules d'éducation à l'environnement et au développement durable, des visites guidées auprès de publics (parcours découverte de site, antennes CPIE, établissements scolaires ou publics...) .....	X		
• Participer à l'organisation, la conception et l'animation de manifestations spécifiques (exposition, stand lors d'un événementiel, atelier ou événement festif).....	X		
• Évaluer les actions et rédiger un bilan .....	X		
• Coordonner des projets pédagogiques (gestion administrative : gestion des inscriptions, création de planning, gestion de budget...) .....		X	
• Participer à des projets pédagogiques en lien avec d'autres structures ou d'autres secteurs d'associations (création d'outils, expositions...) .....		X	
• Concevoir et préparer des animations et outils pédagogiques .....		X	
• Analyser les pratiques .....		X	
• Réaliser ou participer à l'élaboration de supports d'information et de communication (journal, publications) .....		X	
• Référent-e thématique (eau, énergie...) .....		X	
• Rechercher et développer de nouveaux thèmes ou projets d'animation et outils pédagogiques (veille documentaire...) .....		X	
• Expert-e pédagogique .....			X
• Élaborer des devis, des dossiers de subvention et rechercher des financements (en l'absence de responsable de secteur ou de responsable de la gestion administrative).....			X
• Entretenir et développer un réseau, des partenariats et le réseau de bénéficiaires ou usagers sur ses activités .....			X

## ► Activités connexes

ACTIVITÉS	NIVEAUX		
	Niv. 1	Niv. 2	Niv. 3
● <b>Formation</b>			
• Concevoir et organiser des programmes et actions de formation .....		X	
• Concevoir et préparer des outils ou documents pédagogiques pour former les différents publics .....		X	
• Réaliser des actions de formation à destination des différents acteurs (adhérent-e-s, éducateurs-trices, animateurs-trices, technicien-ne-s territoriaux-iales...) .....		X	
• Rechercher et développer de nouveaux programmes de formation .....		X	

## ► Compétences clés

Cette liste fait état de nombreuses compétences. Certaines sont proches mais d'autres comportent des nuances. Pour définir les profils de postes, il appartient à l'utilisateur d'identifier et de sélectionner celles qui correspondent le mieux au poste et au contexte. (Voir les définitions de ces compétences dans le référentiel de compétences du réseau des CPIE).

COMPÉTENCES	NIVEAUX		
	Niv.1	Niv.2	Niv.3
<b>● Savoirs (connaissances)</b>			
• La structure (organisation, missions, activités) et le réseau des CPIE	X		
• Le territoire	X		
• Les patrimoines naturels et culturels	X		
• Les règles de sécurité d'accompagnement et d'encadrement du public sur le terrain	X		
• Les différentes approches, méthodes, pratiques, règles utilisées en animation (techniques d'animation de groupe) et pédagogie environnementale	X		
• La réglementation générale ou technique liée à l'environnement	X		
• Expertise dans son-ses domaine-s d'intervention spécifique-s		X	
• Les acteurs locaux (associations, réseaux éducation à l'environnement et au développement durable...)		X	
<b>● Savoir-faire</b>			
• Capacité à adapter la pédagogie (méthodes d'apprentissage, outils, communication...) au public	X		
• Capacité à animer (réunion, animation pédagogique, intervention sur des thématiques face à divers publics...)	X		
• Capacité à utiliser les outils à disposition pour interpréter et comprendre son environnement	X		
• Capacité à transmettre des savoirs et vulgariser des données scientifiques (analyse et synthèse d'observations)	X		
• Capacité à utiliser les outils bureautiques et informatiques	X		
• Capacité à conduire un projet pédagogique		X	
• Capacité à concevoir des outils et démarches pédagogiques, capacités en ingénierie de la formation		X	
• Capacité de veille sur les besoins et opportunités du territoire et sur les évolutions liées à son activité		X	
• Capacité à former divers publics		X	
• Capacités rédactionnelles		X	
<b>● Savoir-être</b>			
• Être porteur-euse de l'image, des règles, des valeurs et des finalités du CPIE et de son réseau au regard des critères du label	X		
• Aisance dans l'expression orale, l'animation, l'intervention en public	X		
• Force de proposition	X		
• Créativité	X		
• Aptitude à l'analyse et esprit de synthèse	X		
• Adaptation	X		
• Organisation	X		
• Autonomie, capacité à rendre compte	X		
• Dynamisme, capacité à créer une dynamique de groupe	X		
• Esprit de synthèse	X		
• Bon relationnel, aptitude au travail en équipe, en partenariat, en réseau	X		
• Disponibilité	X		
• Polyvalence	X		
• Ponctualité, professionnalisme	X		

Il n'y a pas de compétences clés spécifiques au niveau 3, mais à ce niveau, le degré de maîtrise de ces compétences clés identifiées est particulièrement élevé et lié à l'expérience.

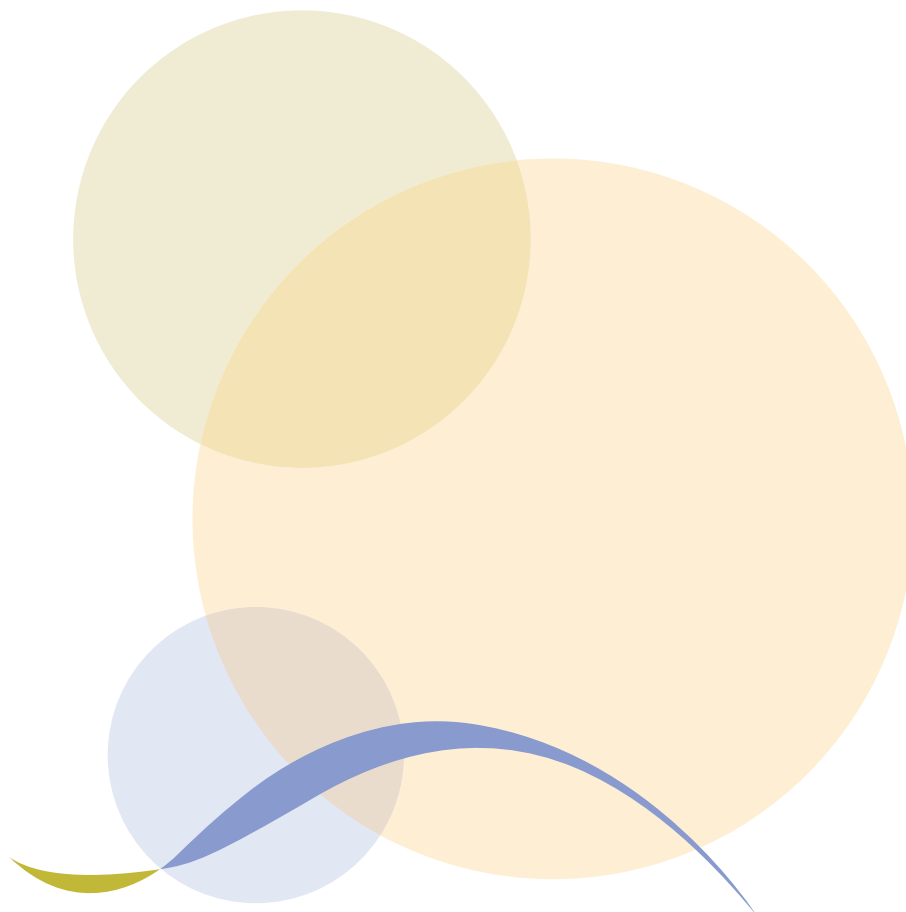
## COMPÉTENCES SPÉCIFIQUES AU POSTE OU À LA STRUCTURE

### Diplômes et permis requis

- Permis B
- BAFA (requis si loisirs)

## RESPONSABILITÉS

- Responsable des publics accompagnés
- Garant-e de l'application des règles de sécurité
- Garant-e du suivi du matériel de la structure



Collection outils de gestion prévisionnelle de l'emploi et des compétences du réseau des CPIE - Edition : CNAR Environnement, 2012  
Publication réalisée par l'Union nationale des centres permanents d'initiatives pour l'environnement  
Coordination/rédaction : Tiphaine Miloud-Ali  
Administrateur référent : Luc Marchello avec l'appui d'un groupe de pilotage  
Et avec la contribution des CPIE Brenne - Pays d'Azay, Bresse du Jura, Gâtine Poitevine, Logne et Grand-Lieu et Touraine-Val de Loire